

RESİMLİ KARTLAR: EV EŞYALARI





Materyal Hakkında

Bu materyal çocuklarınızla gerçekleştirebileceğiniz resim tanıma ve adlandırma çalışmalarını desteklemek amacıyla geliştirilmiştir. Resimli kartlarla yapacağınız çalışmalarda çocuklarınızın alıcı dil (anlama) ve ifade edici dil becerilerinin gelişimine katkı sağlayabilirsiniz. Bu materyalle resim tanıma ve adlandırma olmak üzere iki türlü çalışma gerçekleştirebilirsiniz. Bu çalışmaların öğretim süreçlerine aşağıda yer verilmiştir:

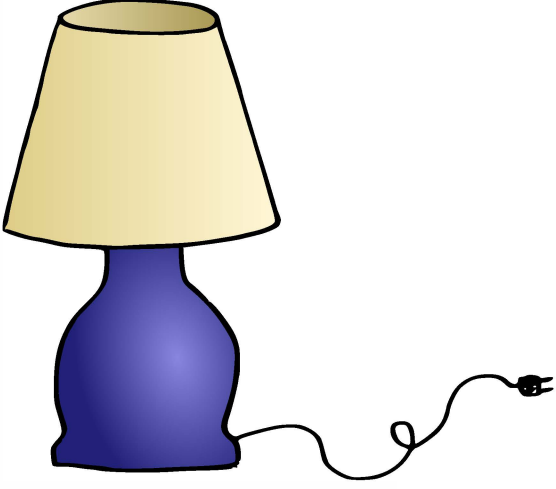
Resim Tanıma

1. Bu çalışmayı gerçekleştirmek için dijital olarak hazırlanmış bu materyalin çıktısını alınız.
2. Çocuğunuzla yan yana olacak şekilde oturunuz.
3. Çocuğunuzun önüne çocuğunuzun düzeyini de hesaba katarak 2 ya da 3 resimli kart yerleştiriniz.
4. Çocuğunuzla göz kontağı kurunuz ve "..... göster" yönergesi sununuz.
5. Çocuğunuz doğru kartı gösterdiğinde ödüllendiriniz.
6. 3 saniye içinde tepkide bulunmaz ise doğru kartı göstermesi için fiziksel ipucu sununuz.
7. Yanlış yönlendirse buna engel olup doğru olan kartı göstermesini sağlayınız.

Resim Adlandırma

1. Çocuğunuzla yan yana olacak şekilde oturunuz.
2. Elinize bir kart alınız.
3. Çocuğunuzla göz kontağı kurunuz ve ardından "Bu ne?" yönergesi veriniz.
4. Çocuğunuz kartı doğru adlandığında ödüllendiriniz.
5. 3 saniye içinde tepkide bulunmaz ise kartta yer alan nesneyi doğru adlandırması için sözel ipucu "Söyle:" sununuz.
6. Çocuğunuz yanlış bir adlandırma yapar ise "Söyle:" şeklinde sözel ipucu kullanınız.

Ev Eşyaları



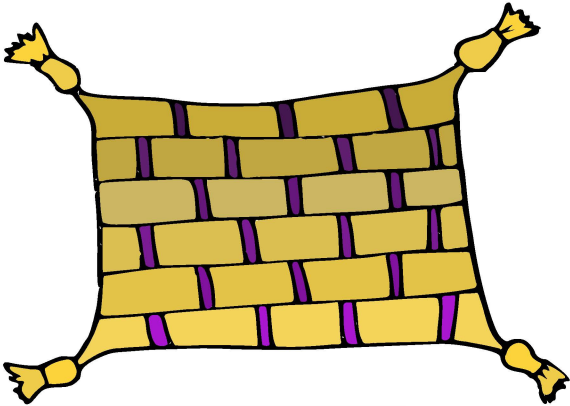
Lamba

Ev Eşyaları



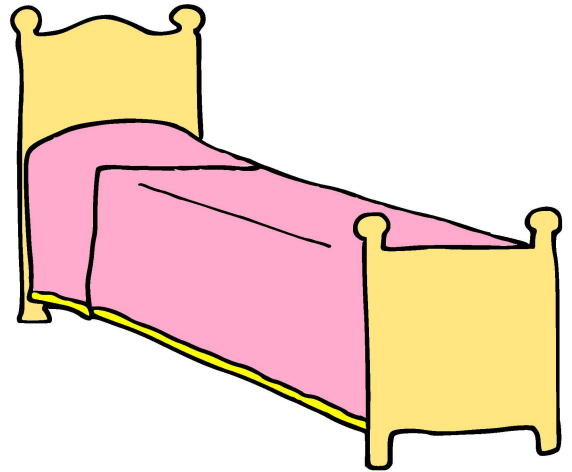
Telefon

Ev Eşyaları



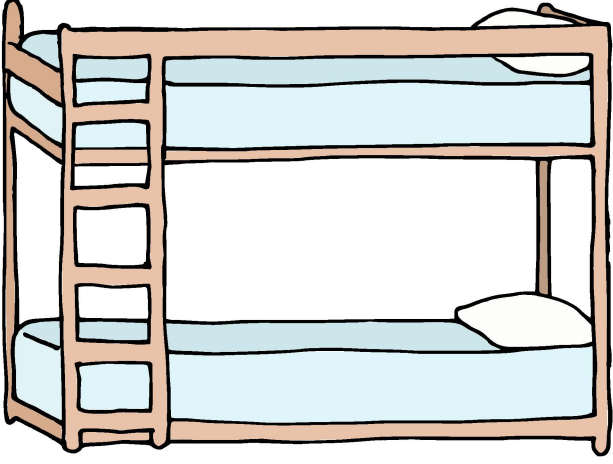
Kilim

Ev Eşyaları



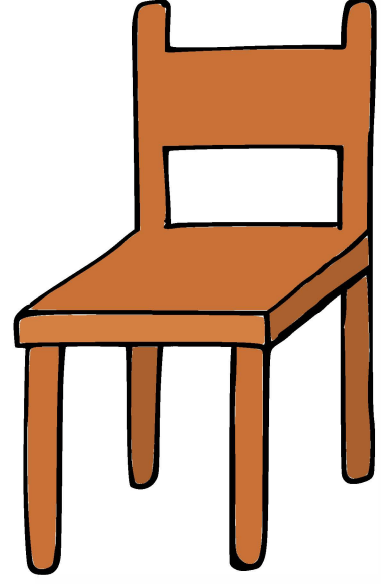
Yatak

Ev Eşyaları



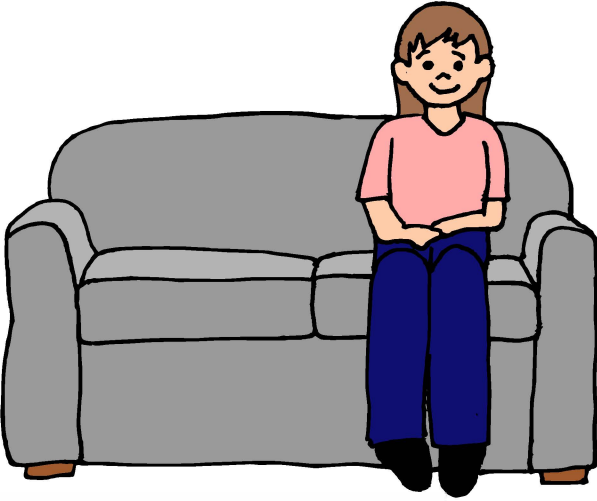
Ranza

Ev Eşyaları



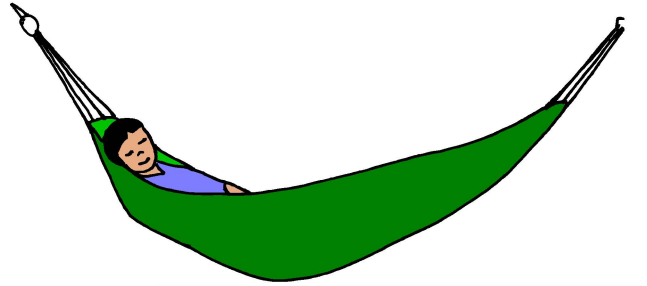
Sandalye

Ev Eşyaları



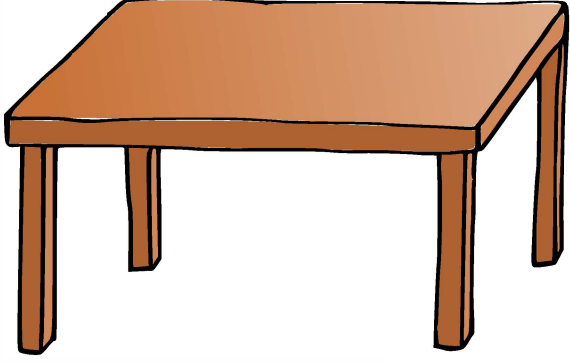
Kanepe

Ev Eşyaları



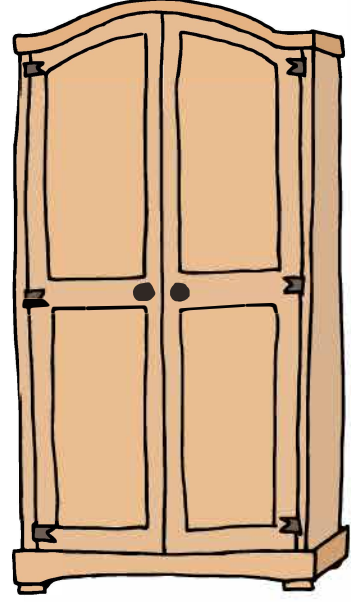
Hamak

Ev Eşyaları



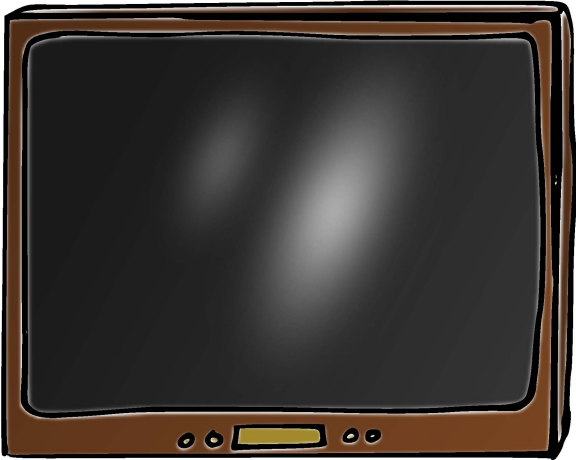
Masa

Ev Eşyaları



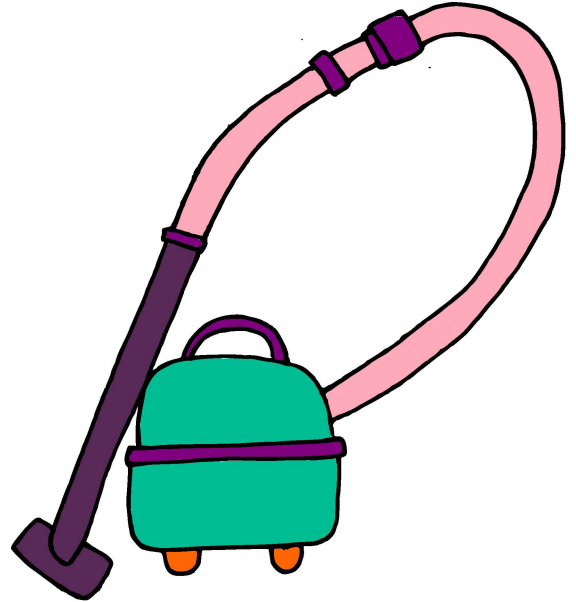
Gardırop

Ev Eşyaları



Televizyon

Ev Eşyaları



Süpürge makinesi